

Evaluation de sciences – La classification scientifique	
Compétences	Résultat
• classer les organismes, exploiter les liens de parenté pour comprendre et expliquer l'évolution des organismes	
• exploiter un document constitué de divers supports (texte, schéma, graphique, tableau, algorithme simple).	

Exercice 1 - réponds aux questions.

- ☐ • A partir de quoi est construite une classification scientifique ?
.....
- ☐ • A quoi sert une classification scientifique ?
.....

Exercice 2 - Une même liste d'objet a été classé, rangé et trié par des élèves. Indique sous chaque résultat s'il s'agit d'un classement, d'un rangement ou d'un tri.

stylo - cuillère - cahier - oreiller - cartable - casserole - four - penderie - lit

☐

stylo cuillère cahier oreiller cartable casserole	four penderie lit
--	-------------------------

stylo cahier cartable	four cuillère casserole	penderie lit oreiller
-----------------------------	-------------------------------	-----------------------------

☐

☐

Exercice 3 - Avec les informations suivantes et ta classification scientifique, donne la classification du dytique en justifiant tes choix. ☐☐☐☐☐☐

.....

.....

.....

.....

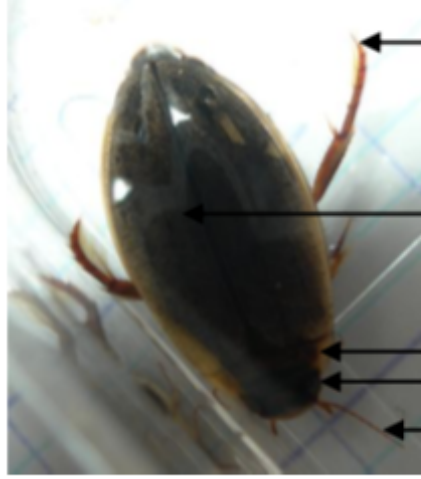
.....

.....

.....

.....

Photo légendée.



3 paires de pattes articulées

Elytres

Squelette externe

Oeil

1 paire d'antennes

MILIEU DE VIE : Aquatique et Aérien
ORGANE RESPIRATOIRE : Trachée
MODE DE LOCOMOTION : Nager
REGIME ALIMENTAIRE : Zoophage
REPRODUCTION : Les mâles possèdent sur leurs pattes antérieures des disques adhésifs qui, comme des ventouses, permettent de s'agripper à la femelle pendant l'accouplement. L'accouplement est en principe automnal, et les pontes interviennent au printemps suivant. Les œufs sont insérés dans la tige des végétaux. Les larves des Dytiques sont exclusivement carnassières (larves, vers, têtards, alevins, grenouillettes, larves de tritons etc...).

A terme les larves atteignent les 6 cm, et elles quittent l'eau pour se métamorphoser à terre (stade nymphal).

VIE PENDANT L'HIVER : Les adultes hibernent dans le sol, sous l'eau, pendant une grande partie de l'année et sont habituellement actifs au printemps.

Exercice 4 - A l'aide de ton document, complète les phrases :

- ☐ • Entre le **lézard**, le **gardon** et le **hamster** ce sont le et le qui sont les plus proches parents car ils sont tous les deux des
Ce sont des « cousins » car ils ont groupe(s) en communs.
- ☐ • Entre le **phasme**, l'**araignée** et le **hamster** ce sont le/l' et le qui sont les plus proches parents car ils sont tous les deux des
Ce sont des « cousins » car ils ont groupe(s) en communs.
- ☐ • Entre la **poule**, le **crocodile** et le **lézard** ce sont le/la et le qui sont les plus proches parents car ils sont tous les deux des
Ce sont des « cousins » car ils ont groupe(s) en communs.