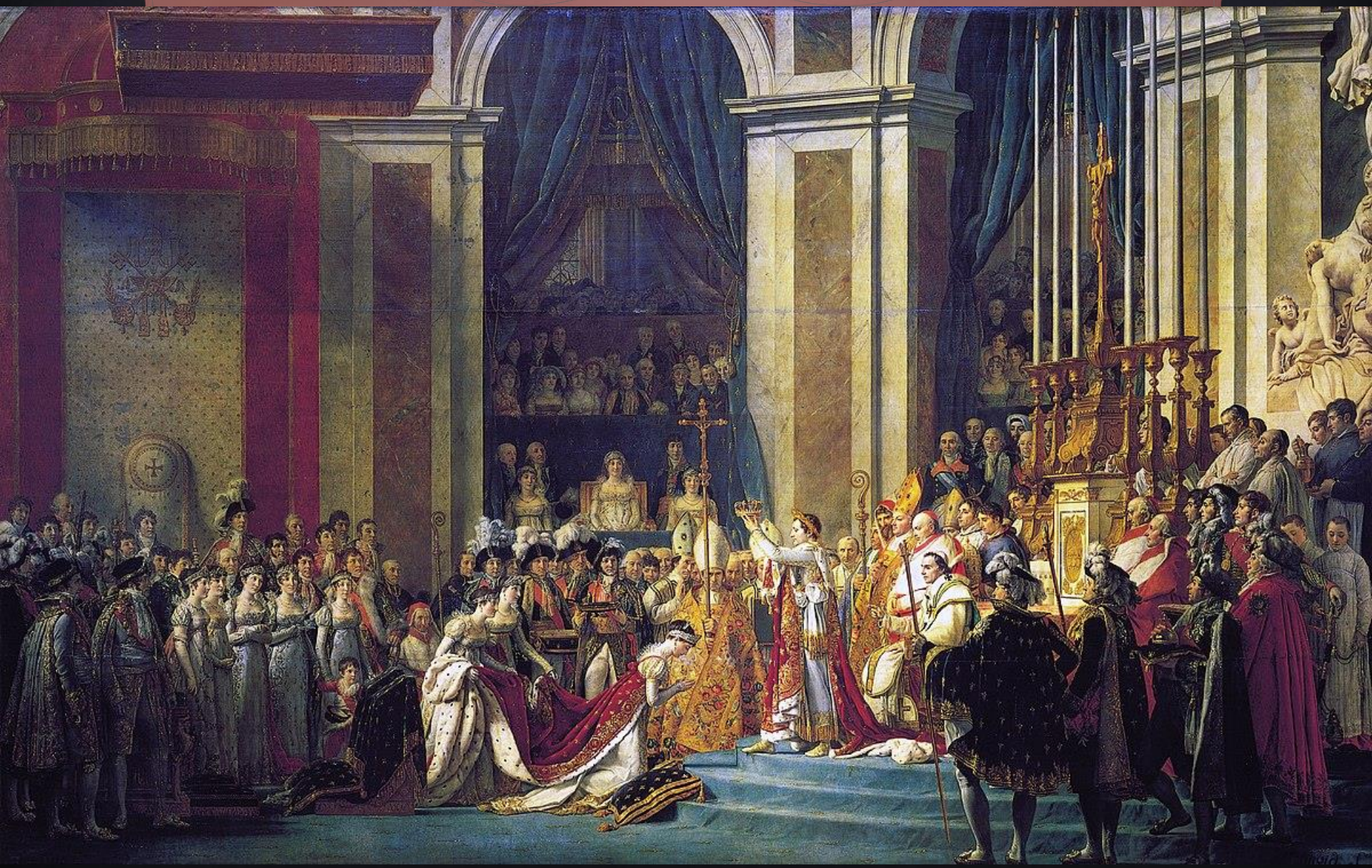




LE SACRE DE NAPOLÉON BONAPARTE

Par Jacques-Louis David



CONTEXTE

- ❖ Peinture achevée en 1807
- ❖ Représente un grand événement datant de 1804 : *Le sacre de Napoléon*
- ❖ Événement qui a eu lieu dans la cathédrale Notre Dame de Paris
- ❖ Peinture réalisée par Jacques-Louis David, le peintre officiel de Napoléon Ier



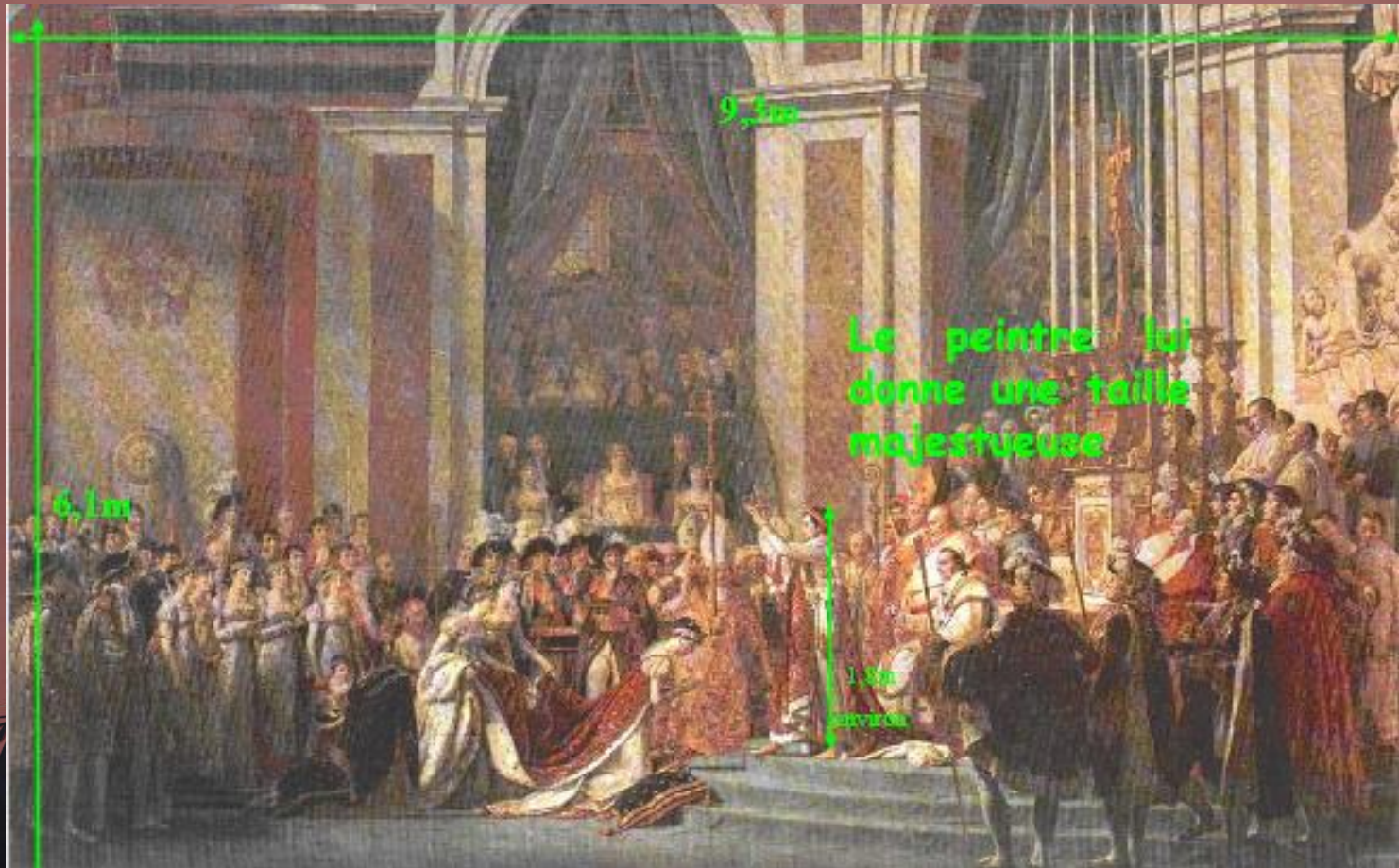
CLIN D'ŒIL

Le peintre s'est représenté dans sa propre œuvre en train de regarder la scène.

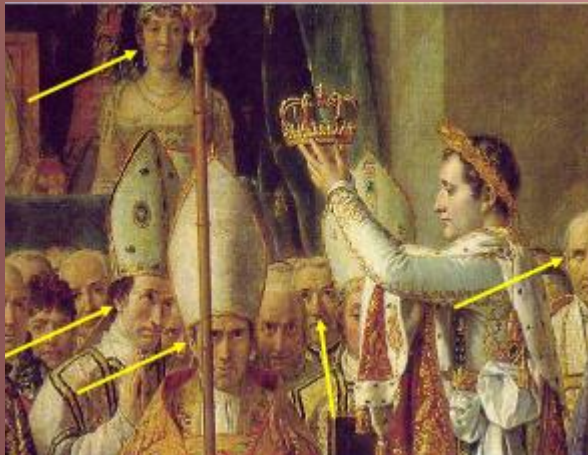
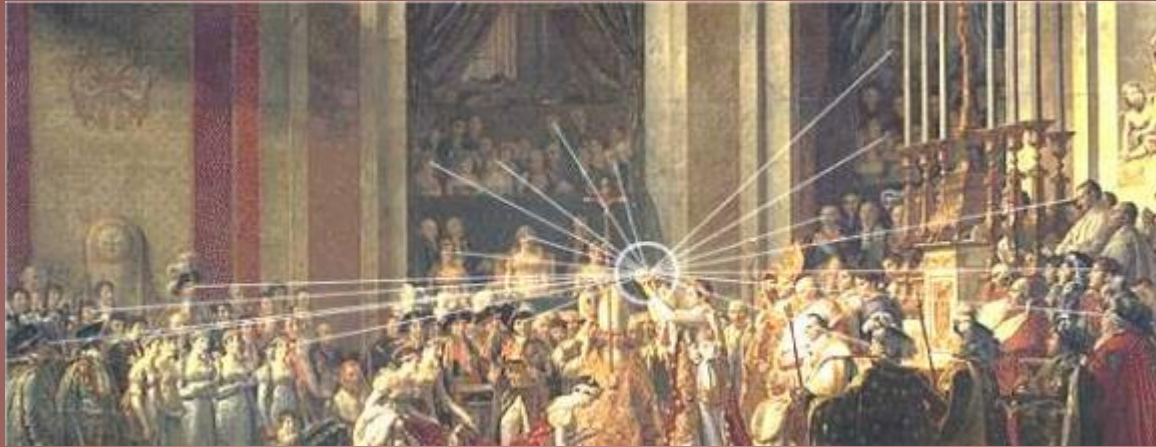
QUI SONT LES DIFFÉRENTS GROUPES REPRÉSENTÉS ?



QUELLE EST LA PLACE DE NAPOLÉON DANS L'ŒUVRE ?







LES REGARDS

Toutefois, le tableau reste composé autour de son seul acteur ; tous les regards se tournent vers lui, vers la couronne qu'il va poser sur son épouse.

C'était une volonté de l'empereur que tous les regards soient tournés vers ses mains, donc vers lui.



COMMENT L'ARTISTE MONTRE-T-IL L'IMPORTANCE DE L'ÉVÉNEMENT ?

Notons d'abord que le titre ne correspond pas à la scène. En effet, on assiste non pas au couronnement de Napoléon mais de sa femme Joséphine !

En réalité, l'empereur s'est couronné lui-même pour ne pas recevoir l'autorité du pape, mais de lui-même.

La réalité ne fut pas respectée par crainte que ce geste ne soit interprété comme un symbole d'un pouvoir trop absolu.



Le sacre de Napoléon

Par Jacques-
Louis David
1807

Toutefois, le tableau
reste composé autour
de son seul acteur ;
tous les regards se
tournent vers lui, vers
la couronne qu'il va
poser sur son épouse.

J.-L. David était le
peintre officiel de
Napoléon I^{er}.

Il s'est représenté
dans ce tableau
dans la foule de
spectateur au-
dessus de la mère
de l'empereur.



L'empereur s'est
couronné lui-même
pour ne pas recevoir
l'autorité du pape, mais
de lui-même.

La réalité ne fut pas
respectée par crainte
que ce geste ne soit
interprété comme un
symbole d'un pouvoir
trop absolu.

La mère de
l'empereur est
représentée sur le
tableau. Hors, elle
était à Rome
quand Napoléon a
été sacré.

Le pape Pie VII est
représenté assis
derrière l'empereur,
une position
d'infériorité.

Parmi les membres de
la famille de
l'empereur, nous
pouvons apercevoir le
futur
Napoléon III.