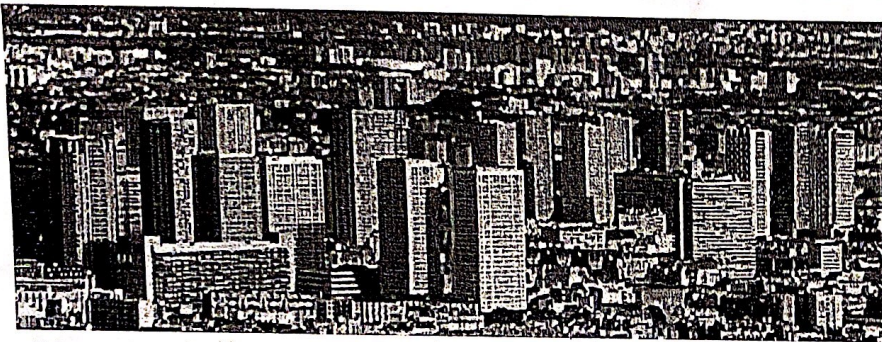


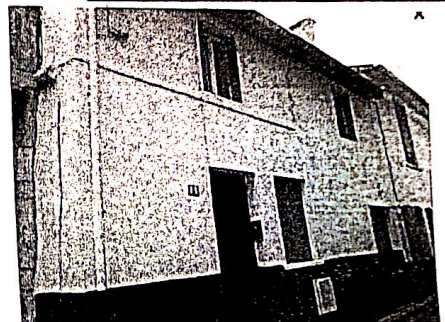
Les paysages d'habitation dans les villes.



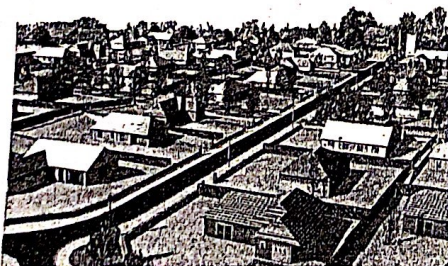
Habitat collectif, Paris XIII^{ème} arrondissement (ville de plus de 2 millions d'habitants).

- 1) Sur la carte de France, situe Paris.
- 2) Combien de familles peuvent vivre dans ces bâtiments: une seule, vingt, cent?
- 3) Quels sont les avantages des immeubles collectifs? _____
- 4) Et les inconvénients? _____

- A. Yand*
- 1) Sur la carte, situe Lyon et Troyes.
 - 2) Décris ces maisons: leur allure, les matériaux utilisés pour leur construction, leur disposition, les jardins.
 - 3) Combien de familles peuvent vivre dans chacune de ces maisons: une seule, vingt, cent?
 - 4) Y a-t-il près de ton école des bâtiments d'habitat collectif? Des maisons de ville? Un lotissement?
 - 5) Quelle habitation ressemble le plus à la tienne?



Habitat individuel, Maison de ville, Banlieue ancienne Lyon (ville de plus de 100 000 habitants).



Habitat individuel, Lotissement, Troyes (ville de moins de 100 000 habitants).

Les paysages d'habitation dans les villes

La France compte 4000 villes : d'immenses comme Paris et de toutes petites. Sur 64 millions de personnes qui vivent en France, 49 millions sont des citadins.

Pour loger les citadins, il a fallu construire des immeubles collectifs possédant plusieurs appartements.

Dans ces paysages urbains, il y a un grand nombre de personnages dans un espace réduit.

La quasi-totalité de l'espace est occupé par les rues et les bâtiments, il ne reste presque plus d'élément naturel.

On trouve aussi dans les villes des « maisons de ville » dans des quartiers anciens (chaque famille habite sa maison avec parfois son propre jardin)

Dans les quartiers modernes, on a construit des lotissements.

Vocabulaire :

Citadin :

Urbain :

Lotissement :

.....

Habitat

collectif :

.....

Habitat

individuel :

.....

J'HABITE DANS UN ESPACE URBAIN

Ton école se trouve-t-elle dans un espace rural ou dans un espace urbain ?
Continue d'explorer ces lieux de vie pour te faire une idée.

Un espace urbain DOC. A

Est-ce que, quand tu regardes autour de l'école, tu vois des rues goudronnées et des bâtiments partout ? Y a-t-il partout des maisons, des immeubles, des magasins, des bureaux, des écoles, peut-être un collège, un hôpital, un monument, un cinéma ? Est-ce que la nature est peu présente ? Est-ce que, pour voir la campagne, il faut marcher longtemps ou prendre un bus ? Si c'est le cas, tu habites dans un espace urbain.

La ville

Marseille

-) D'où cette photographie a-t-elle été prise ?

-) Dis ce que tu vois.

- Quelle impression se dégage de cette photographie ?

-) Cette ville est-elle vaste ou petite ?

-) À ton avis, les habitants de cette ville se connaissent-ils ?

La ville DOC. B

Certaines très petites villes comptent peu d'habitants et se trouvent dans la campagne. Dans leur cas, l'espace est plutôt rural. Quand la ville est plus vaste, on parle d'espace urbain. Ici, les habitants sont nombreux. La plupart ne se connaissent pas. Dans les rues, on voit de nombreux véhicules. Il y a souvent du bruit, des embouteillages...

