

Prénom :		GEOGRAPHIE Mieux habiter	
Date :			
A : acquis	AR : à renforcer	ECA : en cours d'acquisition	NA : non acquis

1	Comprendre l'importance de la place de la nature en ville.	A	AR	ECA	NA
----------	--	----------	-----------	------------	-----------

1. Cite 3 actions réalisées par les villes pour mieux habiter

-
-
-

2. Quels sont les deux rôles de la nature en ville ?

-
-

3. Donne la définition des mots suivants.

Bétonnage :

Risques naturels :

2	Connaître les services qu'offre Internet et ses limites	A	AR	ECA	NA
----------	---	----------	-----------	------------	-----------

4. Combien de déchets produit en moyenne un habitant français par jour?

.....

5. Comment évolue notre production de déchets ? Pourquoi ?

.....

6. Quels déchets produisons-nous le plus au quotidien ?

.....

7. Qu'est-ce qu'une décharge sauvage ?

.....

8. Quels sont les déchets qui se dégradent :

- le plus vite ?
- Le moins vite ?

9. Quels déchets ne faut-il jamais jeter à la poubelle.

.....

10. Quelles dispositions la commune prend-elle pour éviter que les villes se transforment en décharges publiques?

.....

.....

3	Savoir comment réduire notre production de déchets. Adopter une attitude responsable	A	AR	ECA	NA
----------	---	----------	-----------	------------	-----------

11. Que peut-on faire pour réduire nos déchets ?

.....

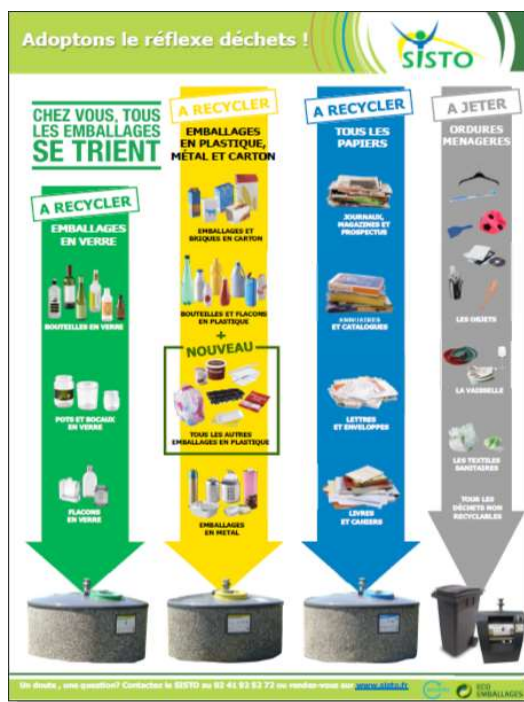
.....

.....

.....

12. Complète ce tableau à l'aide du document

Type de déchets	Type de poubelles	Exemple



13. Que peut-on faire en recyclant les déchets suivants :

- le papier toilette :
- les boites de conserve :
- les déchets végétaux :

Prénom :		GEOGRAPHIE Mieux habiter	
Date :			
A : acquis	AR : à renforcer	ECA : en cours d'acquisition	NA : non acquis

1	Comprendre l'importance de la place de la nature en ville.	A	AR	ECA	NA
----------	--	----------	-----------	------------	-----------

1. Cite 3 actions réalisées par les villes pour mieux habiter
 - *aménager des espaces verts*
 - *organiser le ramassage des ordures*
 - *encourager les habitants à entretenir des espaces verts et à réduire leur production de déchets*
2. Quels sont les deux rôles de la nature en ville ?
 - *réduire la pollution*
 - *rendre la ville pls accueillante et agréable*

3. Donne la définition des mots suivants.

Bétonnage : *fait de construire du béton partout*

Risques naturels : *risques liés à la nature (inondation, tempête, séismes...)*

2	Connaître les déchets.	A	AR	ECA	NA
----------	------------------------	----------	-----------	------------	-----------

4. Combien de déchets produit en moyenne un habitant français par jour?
1 kg
5. Comment évolue notre production de déchets ? Pourquoi ?
Elle augmente car nous utilisons de plus en plus de produits jetables et emballés.
6. Quels déchets produisons-nous le plus au quotidien ?
Les matières biodégradables.
7. Qu'est-ce qu'une décharge sauvage ?
Ce sont des ordures laissées en grande quantité dans la nature.
8. Quels sont les déchets qui se dégradent :
 - le plus vite ? *Les déchets « verts »*
 - Le moins vite ? *Les matières non biodégradables*
9. Quels déchets ne faut-il jamais jeter à la poubelle.
Les piles, les ampoules, les médicaments
10. Quelles dispositions la commune prend-elle pour éviter que les villes se transforment en décharges publiques?
Organiser le ramassage des ordures
organiser le tri sélectif
sensibiliser au tri/ réduction des déchets

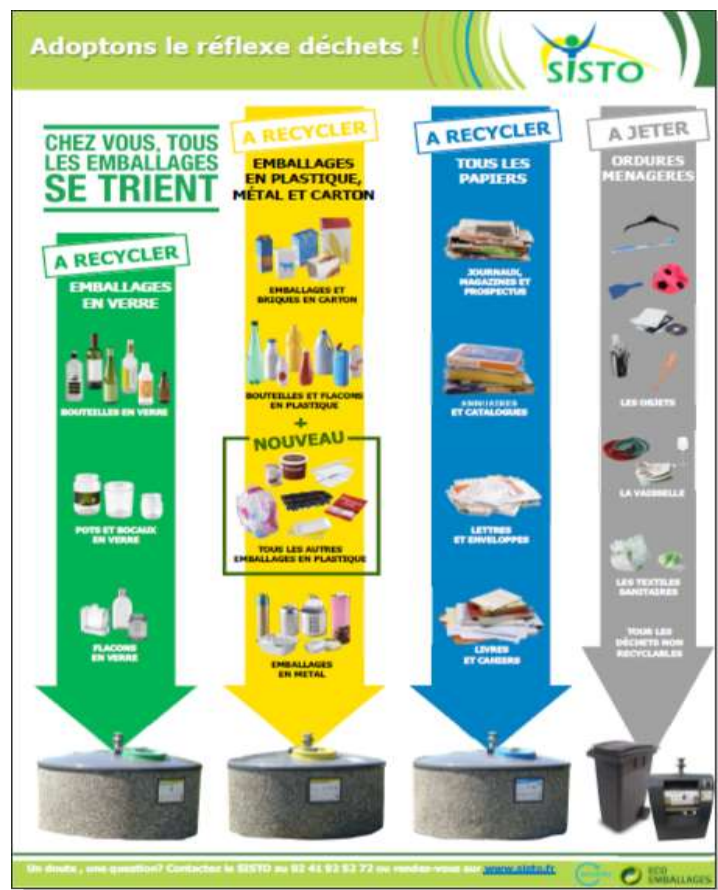
3	Savoir comment réduire notre production de déchets. Adopter une attitude responsable	A	AR	ECA	NA
----------	---	----------	-----------	------------	-----------

11. Que peut-on faire pour réduire nos déchets ?

Acheter moins, louer, emprunter, réparer, trier, recycler...

12. Complète ce tableau à l'aide du document

Type de déchets	Type de poubelles	Exemple
<i>verre</i>	<i>verte</i>	<i>bouteilles</i>
<i>Plastique, métal, carton</i>	<i>jaune</i>	<i>emballages</i>
<i>papier</i>	<i>bleue</i>	<i>journaux</i>
<i>Ordures ménagères</i>	<i>grise</i>	



13. Que peut-on faire en recyclant les déchets suivants :

- le papier toilette : *papier toilette*
- les boîtes de conserve : *conserve*
- les déchets végétaux : *textile, plastique, engrais*